



PLX

**LA
FONCTIONNALITÉ
A UN NOUVEAU
DESIGN.**

CAME 

[CAME.COM](https://www.came.com)



PLX

PLX est la nouvelle gamme d'interphones et de portiers vidéo mains libres avec haut-parleurs d'une qualité irréprochable qui garantissent une sonnerie dynamique et un son parfait durant la conversation.

La version vidéo présente un écran couleur 5" qui offre des images claires et nettes à une résolution de 480 x 272 pixels et adopte la technologie OSD pour la correction des couleurs, du contraste et de la luminosité.



MINCE ET ÉLÉGANT

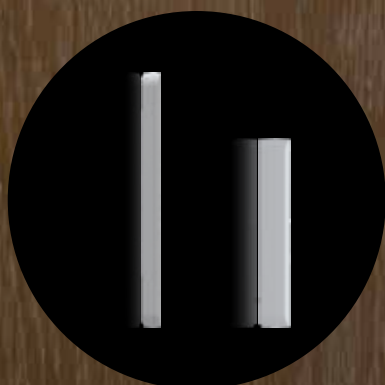
Un récepteur élégant qui allie minimalisme et fonctionnalité. Finition blanc mat, forme mince et élancée, avec une épaisseur de 25 mm seulement pour la version vidéo et 21 mm pour la version audio.

HAUT-PARLEUR

Les solutions technologiques avancées et le design innovant du haut-parleur et du microphone dissimulés dans le boîtier garantissent un son cristallin et un haut volume de sonnerie.

GESTION DU VOLUME

Les boutons de l'écran (réglage du volume ou mode silencieux) facilitent le contrôle du volume de la sonnerie tandis qu'un voyant LED fournit une indication visuelle.



LA RÉPONSE À VOTRE DÉSIR DE LIBERTÉ

LA VERSION AVEC CONNEXION WI-FI

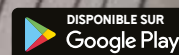
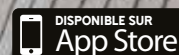
PLX permet de répondre aux appels du portier vidéo directement sur smartphone. Il est possible de parler à la personne qui a sonné à la porte et d'ouvrir le portail ou la porte d'entrée même lorsque l'on n'est pas à la maison.

Une simple connexion Wi-Fi à Internet permet de répondre au portier vidéo depuis n'importe quelle pièce de la maison, y compris depuis le jardin, mais aussi depuis le bureau ou en voiture en plein embouteillage.

PLX WIFI est doté d'un module Wi-Fi intégré qui se connecte à n'importe quel routeur domestique pour accéder à Internet. Pour ce faire, il suffit tout simplement d'installer l'application VIDEOENTRY de CAME sur un ou plusieurs smartphones.



APPLICATION CAME VIDEOENTRY
est disponible sur :



FONCTIONS AVANCÉES

CAME.COM



DIMENSIONS RÉELLES 5"

Fonction OSD pour le réglage de la luminosité, du contraste et de la couleur.

SORTIES AUXILIAIRES

Il est possible de configurer les commandes auxiliaires en fonction des besoins spécifiques à l'aide des micro-interrupteurs. PLX est doté d'AUX2, qui permet d'appeler le concierge ou la réception. Il est également possible de gérer jusqu'à 5 AUX ou 6 intercom.

CONTRÔLE DES AUTOMATISMES

La fonction « Latch » permet aux utilisateurs de contrôler l'automatisme d'un portail ou d'une porte automatique et de savoir, grâce à une icône LED, s'ils sont ouverts même lorsqu'ils ne sont pas immédiatement visibles.

Elle permet également de garder le portail ou la porte ouverte pendant un certain temps dans un but bien précis.

OUVERTURE AUTOMATIQUE

Lorsque les flux en entrée et en sortie sont importants, comme dans les cabinets médicaux ou les lieux publics, la fonction d'ouverture automatique des portes permet aux visiteurs d'entrer sans avoir à répondre manuellement à l'interphone.

Les boutons prévus sur le dispositif permettent d'activer ou de désactiver cette fonction en toute simplicité.



BOUTONS À EFFLEUREMENT

PLX présente des dimensions et une forme parfaitement équilibrées ainsi qu'une couleur et une finition élégantes. Une attention particulière a été en outre réservée au développement de la technologie des boutons tactiles.

Un indicateur LED blanc situé sous la surface permet de repérer facilement les boutons, y compris en cas de faible éclairage.



FONCTIONS POUR AVEUGLES ET SOURDS

En plus de la large gamme de fonctionnalités standard, les récepteurs PLX sont également disponibles dans une version qui intègre des fonctions spécifiques permettant l'utilisation du système par les malentendants.

PLX V BF est en effet doté de la technologie Audio Induction Loop (boucle auditive) dédiée aux utilisateurs d'appareils auditifs. En outre, le design concave des commandes tactiles permet aux malvoyants d'interagir avec le dispositif sans aucune difficulté.





Modèles pour :
X1 ET XIP

PLX V

- Afficheur 5"
- OSD pour le réglage de l'image
- Touches tactiles
- Réglage de la sonnerie
- Fonction Latch
- 5 AUX
- 6 intercom
- Ouvre-porte automatique



PLX V BF

- Afficheur 5"
- OSD pour le réglage de l'image
- Touches tactiles
- Réglage de la sonnerie
- Fonction Latch
- 5 AUX
- 6 intercom
- Ouvre-porte automatique
- Gestion porte automatique
- Fonctions pour sourds et aveugles



PLX V WIFI

- Module Wi-Fi intégré
- Afficheur 5"
- OSD pour le réglage de l'image
- Touches tactiles
- Réglage de la sonnerie
- Fonction Latch
- 5 AUX
- 6 intercom
- Ouvre-porte automatique



PLX V WIFI BF

- Module Wi-Fi intégré
- Afficheur 5"
- OSD pour le réglage de l'image
- Touches tactiles
- Réglage de la sonnerie
- Fonction Latch
- 5 AUX
- 6 intercom
- Ouvre-porte automatique
- Fonctions pour sourds et aveugles



AGT KT V SUPPORT DE BUREAU

PLX peut être livré avec un support de bureau en option.



Afficheur 5"
480 x 272 pixels

Touches de navigation
Intercom / AUX

Menu



Réponse /
Raccrochage

Sonnerie réglage /
silencieux

Ouvre-porte

Activation de la
caméra

AUX 2/ Appel au
concierge



Modèles pour :
X1 ET XIP

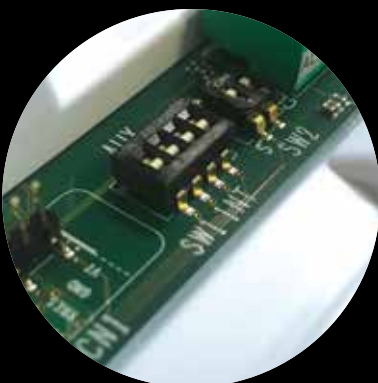
PLX A

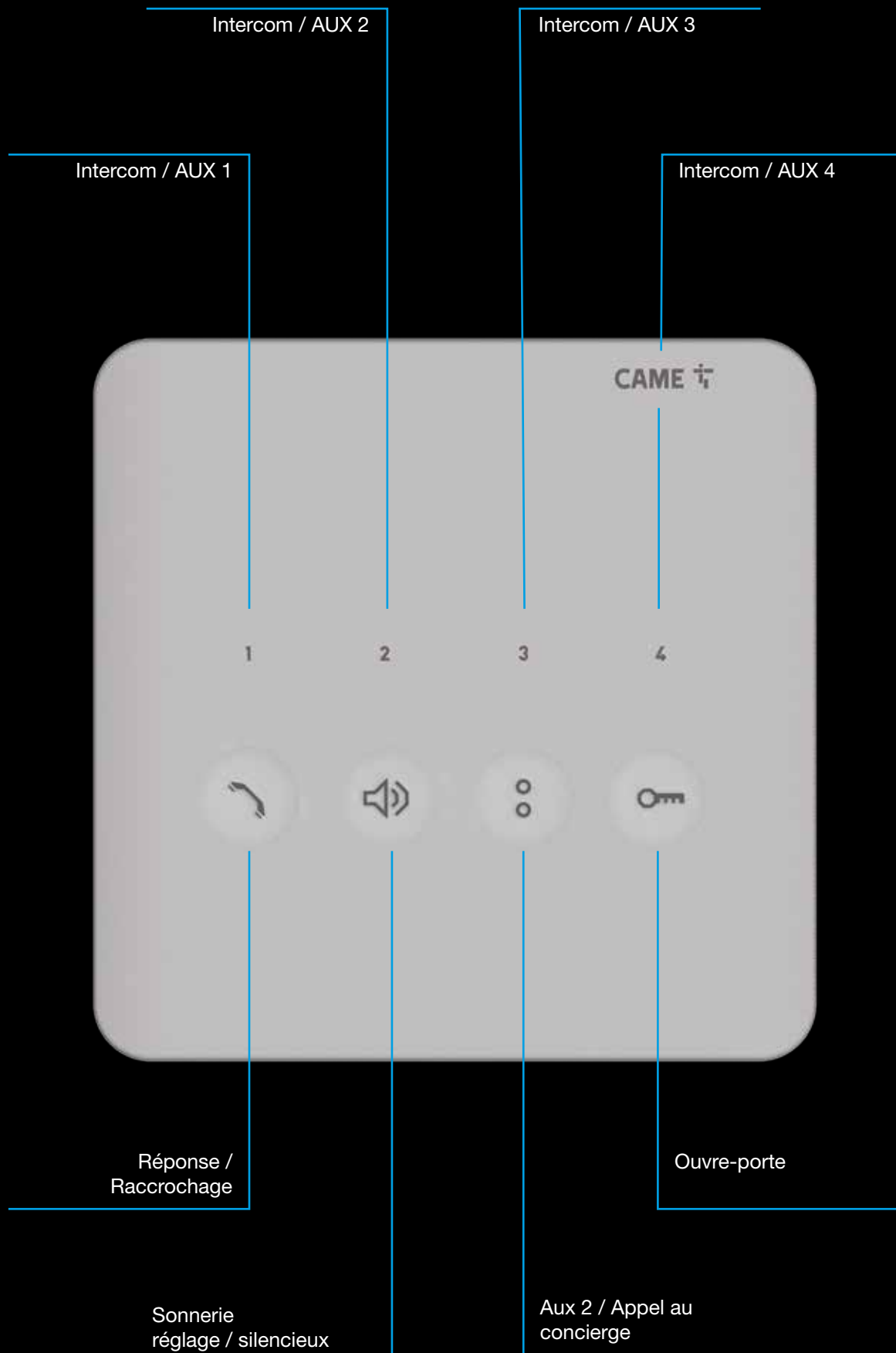
- Ouvre-porte
- Touches à effleurement
- Réglage de la sonnerie
- Ouvre-porte automatique
- Fonction Latch
- 5 AUX
- 6 intercom



CONFIGURATION DES MICRO-INTERRUPTEURS

Les micro-interrupteurs au dos du dispositif permettent différentes configurations des boutons PLX. Les boutons numérotés 1 - 2 - 3 - 4 peuvent être configurés comme appels intercom, ou comme AUX pour les commandes supplémentaires.





INSTALLATION SIMPLE

L'installation et la fixation de PLX sont vraiment très simples et sans travaux d'aménagement.
Fourni en standard pour un montage mural, il est compatible avec les boîtiers 503 et 60 mm en position aussi bien horizontale que verticale.



ÉTRIER DE FIXATION

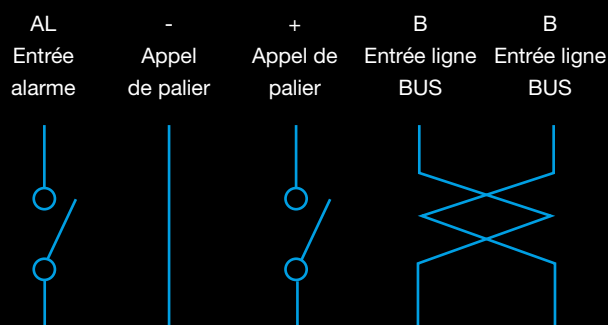
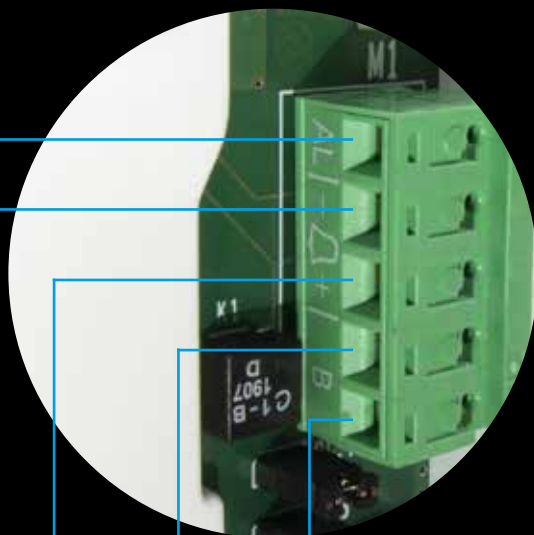
Le cadre pour le montage mural est parfait également pour remplacer les anciens modèles. Après fixation de l'étrier au mur, il suffit d'accrocher le portier vidéo grâce au système à baïonnette.

COMPATIBILITÉ AVEC LES MODÈLES PERLA

PLX a été conçu pour faciliter le remplacement d'interphones et de portiers vidéo, en cas de rénovation ou de remplacement de dispositifs obsolètes.

L'empreinte de PLX est légèrement plus grande que celle de son prédécesseur PERLA, de sorte que toute imperfection sur le mur sera cachée par le cadre du nouvel interphone.



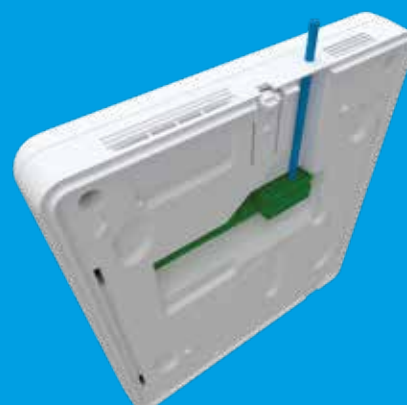


CARACTÉRISTIQUES TECHNIQUES

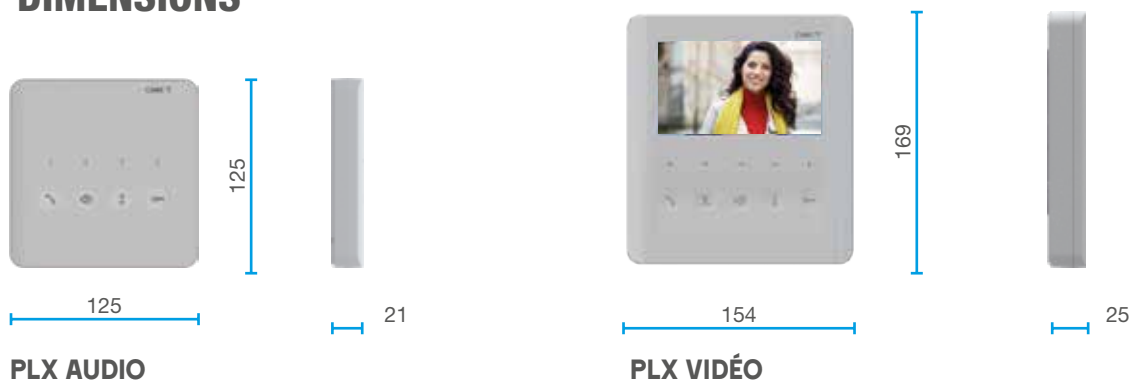
MODÈLES	840CC-0030	840CH-0110	840CH-0120	840CH-0130	840CH-0140
Alimentation (VDC)	15 ÷ 20	15 ÷ 20	15 ÷ 20	15 ÷ 20	15 ÷ 20
Absorption (mA)	30	200	200	200	200
Absorption en mode veille(mA)	< 1	< 1	< 1	< 1	< 1
Absorption LED (mA)	1	1	1	1	1
Température de stockage (°C)	-25 ÷ +70	-25 ÷ +70	-25 ÷ +70	-25 ÷ +70	-25 ÷ +70
Température de service (°C)	+5 ÷ +40	+5 ÷ +40	+5 ÷ +40	+5 ÷ +40	+5 ÷ +40
Degré de protection IP	IP 30	IP 30	IP 30	IP 30	IP 30
Standard vidéo	-	PAL/NTSC	PAL/NTSC	PAL/NTSC	PAL/NTSC
Afficheur LCD TFT (pouces)	-	5	5	5	5

CONNEXIONS

PLX est doté d'un bornier spécial qui facilite le câblage. Il suffit de retirer le bornier du corps du récepteur, de connecter les câbles, puis de réinsérer le bornier sur le récepteur. PLX présente également une fente au dos pour les installations avec câblage à l'extérieur du mur. Pour faciliter le remplacement, PLX a été développé avec le même terminal de raccordement de la série PERLA et AGATA X1.



DIMENSIONS



PLX AUDIO

PLX VIDÉO

CODES / ARTICLES

CODES	ARTICLES	DESCRIPTION	COMPATIBILITÉ DES SYSTÈMES
INTERPHONES POUR SYSTÈMES X1 ET XIP			
840CC-0030	PLX A	Interphone mains libres, 4 touches pour les appels intercom ou les commandes auxiliaires, blanc. Doté d'une touche pour régler / désactiver la sonnerie.	X1 XIP
PORTIERS VIDÉO POUR SYSTÈMES X1 ET XIP			
840CH-0110	PLX V	Portier vidéo mains libres avec touches tactiles, afficheur LCD 5", 4 boutons pour appels intercom ou commandes auxiliaires, blanc. Doté d'une touche pour régler / désactiver la sonnerie.	X1 XIP
840CH-0120	PLX V BF	Portier vidéo mains libres avec touches tactiles, afficheur LCD 5", 4 boutons pour appels intercom ou commandes auxiliaires, blanc. Doté d'une touche pour régler / désactiver la sonnerie. Version avec fonction malentendants pour les personnes portant des appareils auditifs.	X1 XIP
PORTIERS VIDÉO WI-FI POUR SYSTÈMES X1 ET XIP			
840CH-0130	PLX V WIFI	Portier vidéo mains libres avec touches tactiles, afficheur LCD 5", 4 boutons pour appels intercom ou commandes auxiliaires, blanc. Doté d'une touche pour régler / désactiver la sonnerie. Connexion Wi-Fi disponible.	X1 XIP
840CH-0140	PLX V WIFI BF	Portier vidéo mains libres avec touches tactiles, afficheur LCD 5", 4 boutons pour appels intercom ou commandes auxiliaires, blanc. Doté d'une touche pour régler / désactiver la sonnerie. Version avec fonction malentendants pour les personnes portant des appareils auditifs. Connexion Wi-Fi disponible.	X1 XIP
ACCESSOIRES			
840XC-0150	AGT KT V	Support de bureau pour les postes internes de vidéophonie des séries AGT V, Agata Video, Perla Video et Opale.	X1

© CAME SPA - KADFRUE21 - 2022 - FR

CAME se réserve le droit d'apporter à tout moment des modifications au présent document. Toute reproduction, même partielle, est interdite.

CAME

CAME S.P.A.
Via Martiri della Libertà, 15
31030 Dosson di Casier
Treviso - ITALY

CAME.COM

Nous sommes une multinationale leader dans la fourniture de solutions technologiques intégrées pour l'automatisation d'environnements résidentiels, publics et urbains, qui génère des espaces intelligents pour le bien-être des personnes.

- AUTOMATISMES POUR PORTAILS
- SYSTÈMES DE VIDÉOPHONIE
- AUTOMATISMES POUR GARAGES ET SYSTÈMES DE FERMETURE INDUSTRIELS
- BARRIÈRES AUTOMATIQUES
- SYSTÈMES DE STATIONNEMENT
- TOURNIQUETS ET SPEED GATES
- BORNES ET ROAD BLOCKERS (BORNES ESCAMOTABLES)
- DISPOSITIFS DE THERMORÉGULATION
- PORTES AUTOMATIQUES
- SOLUTIONS POUR STORES ET VOLETS ROULANTS
- SYSTÈMES ANTI-INTRUSION
- SYSTÈMES DOMOTIQUES

CE

